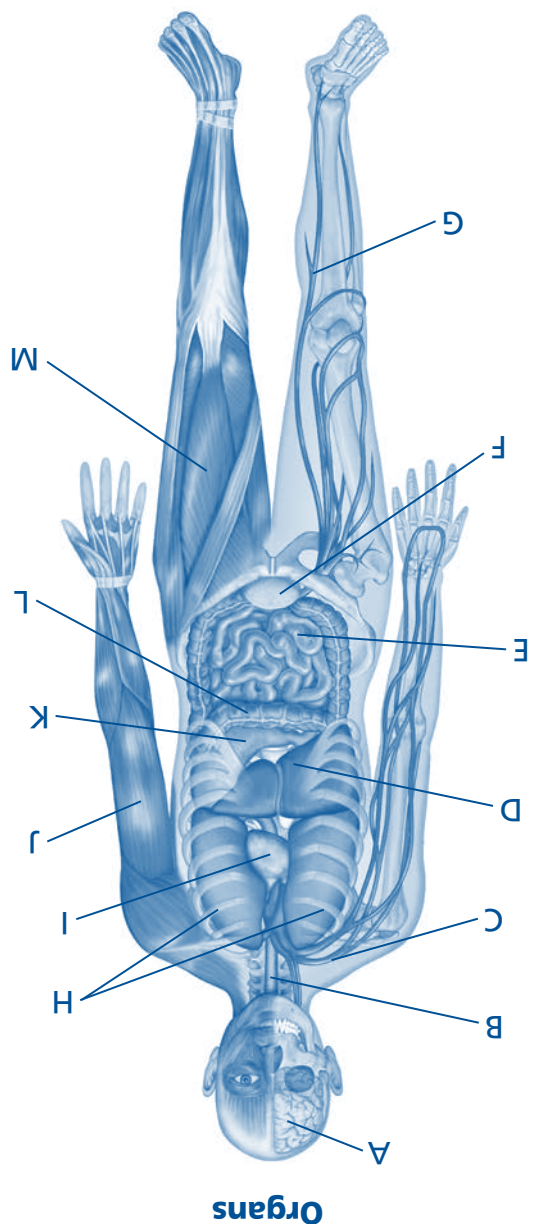
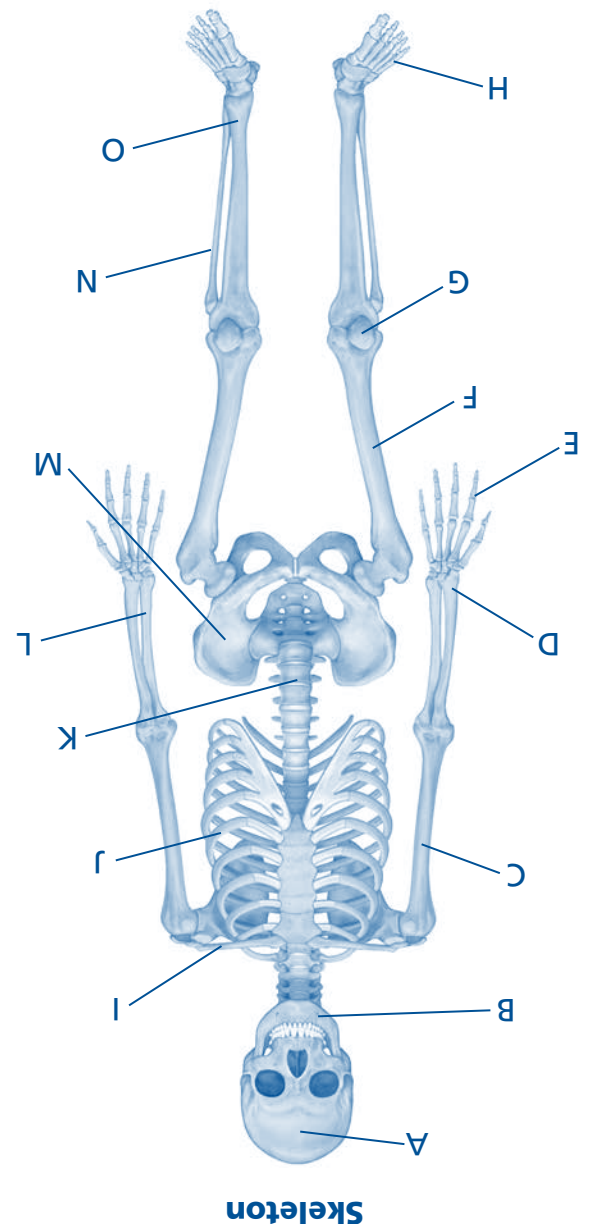


A. brain
B. esophagus
C. artery
D. liver
E. small intestine
F. bladder
G. vein
H. lungs
I. heart
J. biceps muscle
K. stomach
L. large intestine
M. quadriceps muscle group



Organs

A. skull
B. jaw (mandible)
C. humerus
D. radius
E. phalanges
F. femur
G. knee cap (patella)
H. phalanges
I. collar bone (clavicle)
J. ribs
K. spinal column and vertebrae
L. ulna
M. hip bone (pelvis)
N. fibula
O. tibia



Skeleton

Activity Starters

Choose a side for assembly (skeleton or organs) and place all the pieces on the board or distribute to students. Challenge students to assemble the pieces in the correct location to create a full model of the human skeleton or body. Discuss symmetry and other observations of the body and its bones, muscles, and organs.

Use a magnetic dry-erase board to assemble the model and label body parts according to the content level of your students. Early learners can benefit from identifying common names of body parts (head, shoulders, elbows, wrists, knees, etc.) and discussing the five senses. Older students can go as far as labeling specific bones and organs.

Fascinating Facts About the Human Skeleton

- A newborn baby has well over 300 bones at birth
- An adult has just over 200 bones; many of the bones from birth join together or dissolve
- The biggest bone in the human body is the femur located in the upper leg
- The smallest is the stapes bone located in the middle ear
- Some bones are fused, or connected together, such as the bones located in the pelvis (hips) and the skull
- Blood is made in the bone marrow located on the insides of bones
- You are tallest in the morning; the cartilage that connects the bones in your spinal column is compressed (flattened) throughout the day, making you about 1 cm shorter by the time you go to bed

Fascinating Facts About the Human Body

- The lining of the stomach is renewed every 3 to 4 days
- The human nose and brain can remember 50,000 different scents
- The small intestine is about 18 to 23 feet long (about 6 to 8 m); if unraveled, this is about 4 times as long as the average adult is tall
- The large intestine is about 4.9 feet (1.5 m) long
- There are about 60,000 miles (96,000 km) of blood vessels in the human body
- The heart pumps about 2,000 gallons (7,560 L) of blood through the body's blood vessels every day
- Your heart beats around 100,000 times a day
- You use over 200 muscles when you take a step to walk
- For its size, your tongue is the strongest muscle in your body
- Eighty percent of the brain is water
- The liver is the second-largest organ in the human body; your skin is the largest organ



LER 6044

Ages • Años
Ans • Jahre
5+
Grades
K+

Double-Sided Magnetic

Human Body

Make your whiteboard come alive with science!

17-Piece set includes:

Skull		Schädel,	
Torso (4 pieces)		Körper	(4)
Upper arms	(2)	Arme	(4)
Lower arms	(2)	Hände	(2)
Hands	(2)	Beine	(4)
Upper legs	(2)	Füße	(2)
Lower legs	(2)		
Feet	(2)		

El juego de 17 piezas incluye:

cráneo, torso	(4)
brazos	(4)
manos	(2)
piernas	(4)
pies	(2)

L'ensemble de 17 pièces comprend :

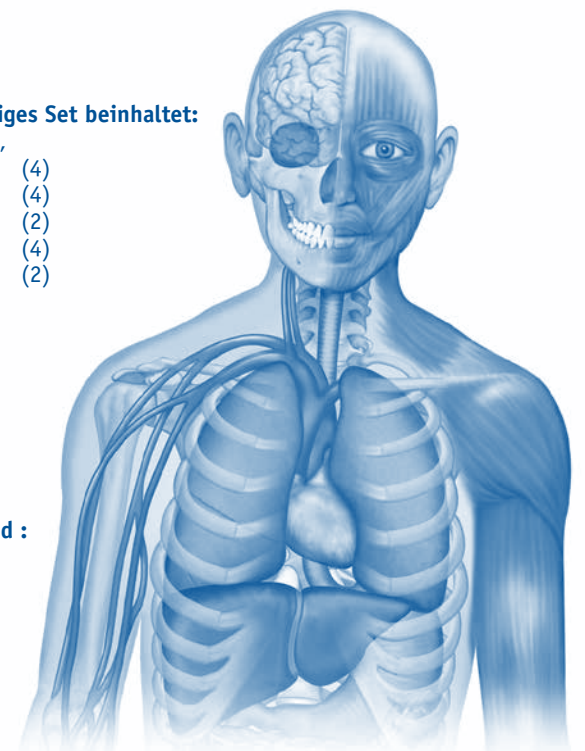
crâne,	
torse	(4)
bras	(4)
mains	(2)
jambes	(4)
pieds	(2)

Care Instructions

Write on magnets with a dry- or wet-erase marker for multiple uses. Test your marker on a corner of the magnet to ensure that it erases. Erase wet-erase marks with a damp cloth. Too much water will damage the product. Do not bend the magnets as this will decrease the magnetism.

Reproducible Models

Enlarge and reproduce the images on the inside pages to create study sheets or assessment quizzes.



Your opinion matters! Visit www.LearningResources.com to write a product review or to find a store near you.

Like us on



© Learning Resources, Inc., Vernon Hills, IL, US
Learning Resources Ltd., Bergen Way,
King's Lynn, Norfolk, PE30 2JG, UK
Please retain our address for future reference.
Made in China.
Hecho en China.
Fabriqué en Chine.
Hergestellt in China.
LRM6044-GUD
Conservar estos datos.
Informations à conserver.
Bitte bewahren Sie unsere
Adresse für spätere
Nachfragen auf.

Cuerpo humano magnético de dos planos

Las 17 piezas forma un esqueleto de más de un metro de alto

Cuidados de uso

Escriba en los imanes con un rotulador multiuso de borrado seco o húmedo. Pruebe los rotuladores en el borde del imán para asegurarse de que la tinta se puede borrar. Borre la tinta del rotulador de borrado húmedo con un paño humedecido. Demasiada agua estropeará el producto. No doble los imanes, ya que se reducirá su magnetismo.

Modelos reproducibles

Amplíe y reproduzca estas imágenes para crear hojas de ejercicios o preguntas de examen.

Actividades de introducción

Escoja uno de los planos para el montaje (el plano del esqueleto o el de los órganos) y ponga todas las piezas en la pizarra o repártalas entre los alumnos. Rete a los estudiantes a colocar las piezas en la posición correcta para formar así un modelo completo del esqueleto o del cuerpo humano.

Utilice una pizarra de borrar en seco magnética para montar el modelo y etiquetar las partes del cuerpo según el nivel de conocimiento que tengan sus alumnos Los alumnos más pequeños pueden aprovechar e identificar los nombres comunes del cuerpo humano (cabeza, hombros, codo, muñeca, rodilla, etc) y hablar sobre los cinco sentidos. Los alumnos de más edad pueden avanzar más y etiquetar huesos y órganos específicos.

Hechos fascinantes sobre el esqueleto humano.

- Un recién nacido tiene más de 300 huesos cuando nace
- Un adulto sólo tiene algo más de 200 huesos; muchos de los huesos de nacimiento se unen o se disuelven
- El hueso más grande en el cuerpo humano es el fémur, situado en la parte superior de la pierna
- El más pequeño es el estribo que está en el oído medio.
- Algunos huesos están fusionados o unidos, como los huesos situados en la pelvis (cadera) y el cráneo
- La sangre se hace en la médula ósea situada en el interior de los huesos
- Eres más alto por la mañana; el cartílago que une los huesos en tu columna vertebral está comprimida (aplanada) a lo largo del día, haciéndote 1 cm más bajo cuando te vas a la cama

Hechos fascinantes sobre el cuerpo humano

- El forro del estómago se renueva cada 3 o 4 días.
- El cerebro y la nariz humanas pueden recordar 50.000 olores diferentes
- El intestino delgado tiene un tamaño aproximado de 6 a 8 m, si se desenrolla, es cuatro veces más largo que la media de altura adulta
- El intestino largo tiene una longitud de aproximadamente 1,5 m
- Existen alrededor de 96.000 km de vasos sanguíneos en el cuerpo humano
- El corazón bombea aproximadamente 7.560 litros de sangre a través de los vasos sanguíneos cada día
- El corazón late alrededor de 100.000 veces al día
- Cuando damos un paso, utilizamos más de 200 músculos
- Para su tamaño, la lengua es el músculo más fuerte del cuerpo
- El 80% por ciento del cerebro es agua
- El hígado es el segundo órgano más grande del cuerpo humano, la piel es el órgano más grand

Corps Humain à Double Face Magnétique

Kit de 17 pièces à assembler pour créer un squelette de plus d'un mètre :

Mode d'emploi

Utilisez un marqueur à usages multiples effaçable à sec ou à l'eau pour écrire sur les magnets. Testez votre marqueur sur un coin du magnet pour vous assurer qu'il est effaçable. Effacez les marqueurs effaçables à l'eau à l'aide d'un chiffon humide. Si vous utilisez trop d'eau, vous risquez d'endommager le produit. Ne pliez pas les magnets : cela réduit leur magnétisme.

Modèles reproductibles

Agrandissez ou reproduisez ces images pour créer des feuilles de cours ou des questionnaires d'évaluation.

Pour commencer

Choisissez une partie pour l'assemblage (organes ou squelette) et disposez toutes les pièces au tableau ou distribuez-les aux élèves. Mettez vos élèves au défi de placer les pièces au bon endroit pour créer un modèle complet du squelette ou du corps humain.

Utilisez un tableau magnétique effaçable à sec pour assembler le modèle et placer leurs noms sur les parties du corps correspondantes, selon le niveau de vos élèves. Les plus jeunes peuvent reconnaître les noms communs des parties du corps (tête, épaules, coudes, poignets, genoux, etc.) et discuter des cinq sens. Les plus âgés peuvent aller jusqu'à identifier les os et organes spécifiques.

Les Faits Fascinants concernant le Squelette Humain

- Un nouveau-né a plus de 300 os à sa naissance
- Le corps d'un adulte est constitué d'à peine 200 os : un grand nombre des os de la naissance se soudent ou se dissolvent
- L'os le plus volumineux du corps humain est le fémur, situé dans la cuisse
- Le plus petit est l'étrier, situé dans l'oreille moyenne
- Certains os sont fusionnés ou reliés les uns aux autres comme les os situés dans le pelvis (bassin) et le crâne
- Le sang est produit dans la moelle osseuse qui se trouve à l'intérieur des os
- Le matin est le moment où vous êtes le plus grand : le cartilage qui relie les os de votre colonne vertébrale est comprimé (écrasé) au cours de la journée, vous rendant plus petit d'un centimètre à l'heure du coucher.

Les Faits Fascinants concernant le Corps Humain

- La paroi de l'estomac est renouvelée tous les 3 à 4 jours
- Le nez et le cerveau humain peuvent mémoriser 50 000 odeurs différentes
- Le petit intestin est long d'environ 6 à 8 m. Déroulé, cela représente environ 4 fois la taille d'un adulte moyen.
- Le gros intestin est long d'environ 1,5 m
- Les vaisseaux sanguins du corps humain totalisent environ 96 000 km
- Le coeur pompe environ 7 560 litres de sang par jour à travers les vaisseaux sanguins
- Votre coeur effectue environ 100 000 battements par jour
- Quand vous faites un pas, plus de 200 muscles sont sollicités
- Proportionnellement, votre langue est le muscle le plus puissant de votre anatomie
- Le cerveau est composé à 80 % d'eau
- Le foie est l'organe le deuxième plus grand du corps humain. Le plus grand est la peau

Doppelseitiger, magnetischer menschlicher Körper

17-teiliges Set für den Zusammenbau eines Skeletts mit einer Größe von über 1 m:

Pflegehinweise

Magnete können mit einem Textmarker (trocken oder feucht löslich) beschrieben werden. Testen Sie den Textmarker in einer Ecke des Magneten, um sicherzugehen, dass er gelöscht werden kann. Entfernen Sie den Textmarker mit einem feuchten Tuch. Das Produkt wird durch zu viel Wasser beschädigt. Magnete nicht verbiegen, da die Magnetwirkung nachlassen kann.

Reproduzierbare Modelle

Diese Bilder können vergrößert und reproduziert werden, um Lernmaterialien oder Rätselspiele zu erstellen.

So funktioniert es:

Suchen Sie eine Seite für das Zusammenbauen (Skelett oder Organe) aus und verteilen Sie alle Teile auf der Tafel oder an die Schüler. Regen Sie die Schüler dazu an, die Teile am richtigen Ort zu platzieren, um so ein vollständiges Modell des menschlichen Skeletts oder des menschlichen Körpers zu erstellen.

Verwenden Sie ein für Magnete geeignetes Whiteboard, um das Modell zusammenzubauen und die Körperteile entsprechend dem Wissensstand Ihrer Schüler zu benennen. Für jüngere Schüler ist es zum Beispiel nützlich, die gängigen Begriffe der Körperteile (Kopf, Schultern, Ellbogen, Handgelenke, Knie etc.) zu benennen und über die fünf Sinne zu sprechen. Ältere Schüler könnten zum Beispiel bestimmte Knochen und Organe benennen.

Faszinierende Fakten über das menschliche Skelett

- Ein Neugeborenes hat bei der Geburt mehr als 300 Knochen
- Ein Erwachsener hat nur mehr als 200 Knochen; viele der Knochen wachsen später zusammen oder lösen sich auf
- Der größte Knochen des menschlichen Körpers ist der Oberschenkelknochen (Femur)
- Der kleinste Knochen ist der Steigbügel (Gehörknöchelchen) im Mittelohr
- Einige Knochen sind miteinander verwachsen oder miteinander verbunden wie die Knochen im Becken (Pelvis) und Schädel
- Blut wird im Knochenmark gebildet, das sich im Inneren der Knochen befindet
- Am Morgen ist man am größten; der Knorpel, der die Knochen verbindet, wird in der Wirbelsäule (Columna vertebralis) im Laufe des Tages zusammengedrückt (flachgedrückt), weshalb man zur Schlafenszeit ungefähr 1 cm kleiner ist

Faszinierende Fakten über den menschlichen Körper

- Die Magenschleimhaut erneuert sich alle 3 bis 4 Tage
- Die Nase und das Gehirn des Menschen können sich 50.000 verschiedene Gerüche merken
- Der Dünndarm ist ungefähr 6 bis 8 m lang; entwirrt wäre er ungefähr viermal so lang wie die Durchschnittsgröße eines Erwachsenen
- Der Dickdarm ist ungefähr 1,5 m lang
- Im menschlichen Körper gibt es ungefähr 96.000 km an Blutgefäßen
- Das Herz pumpt jeden Tag ungefähr 7.560 Liter Blut durch die Blutgefäße des Menschen
- Das Herz schlägt ungefähr 100.000 Mal am Tag
- Allein bei einem Schritt werden mehr als 200 Muskel beansprucht
- Die Zunge ist für ihre Größe der stärkste Muskel des menschlichen Körpers
- 8 Prozent des Gehirns ist Wasser
- Die Leber ist das zweitgrößte Organ des menschlichen Körpers; die Haut ist das größte Organ

