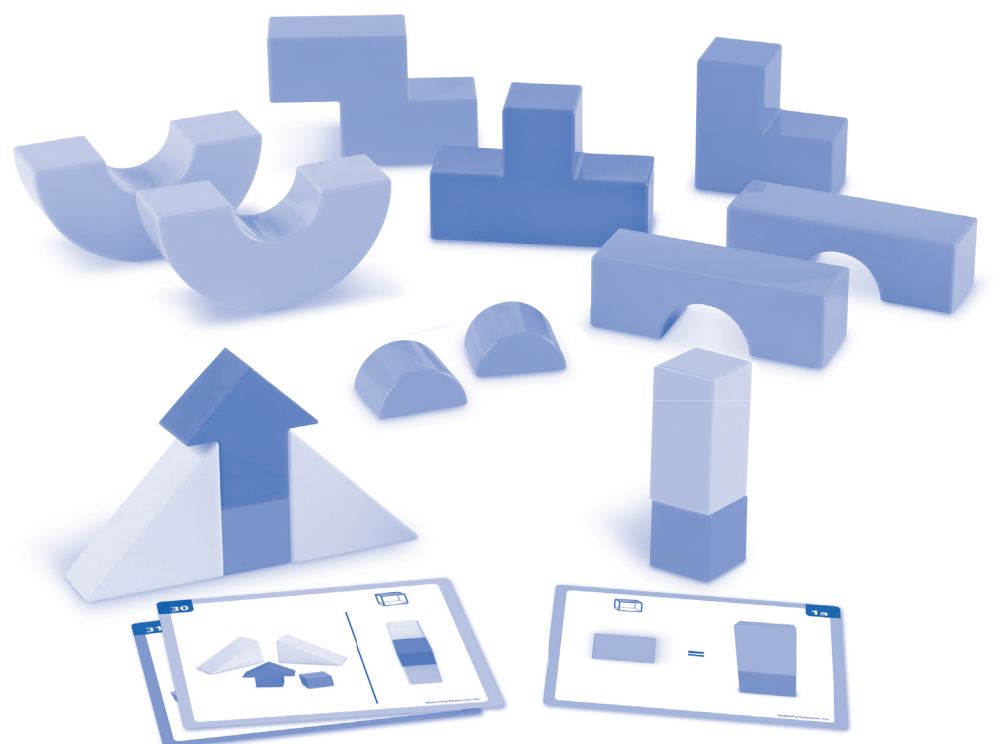


# Mental Blox: 360°

Juego de estrategia visual: 360°

Jeu de mémoire visuelle: 360°

Kniffliges 360° Bauspiel



## Activity Guide

Guía de actividades • Guide d'activités • Spielanleitung

**Includes:**

- 15 Puzzle pieces
- 40 Double-sided puzzle cards

Gain perspective on your world with Mental Blox: 360°, the perception-bending, dimension-building game of seeing things from every point of view! The colorful pieces in this set—from the angled arrow to the zigzagging Z—invent young learners to stack them or to simply marvel at their intriguing designs. Tackle the challenges of spatial visualization and learn how to bring mental pictures to real, 3-D life!

**Explanatory Note:**

To introduce the concept of *point of view*, place two blocks on a flat surface, one in front of the other. Encourage your child to view this block pair from all different angles (top, front, behind, on the sides), for a complete, 360° perspective. Explain that pieces can be hidden depending on our point of view, since our perspective of objects depends on our position relative to them. This is true for real-world objects as well: for example, think of how a slide appears when looking down from the top, as opposed to looking up from the bottom; or, consider how a box of cereal looks when you see it at eye-level on the table, versus from the side on a shelf. In short, understanding point of view helps us make sense of what we see, which determines how we construct our view of the world.

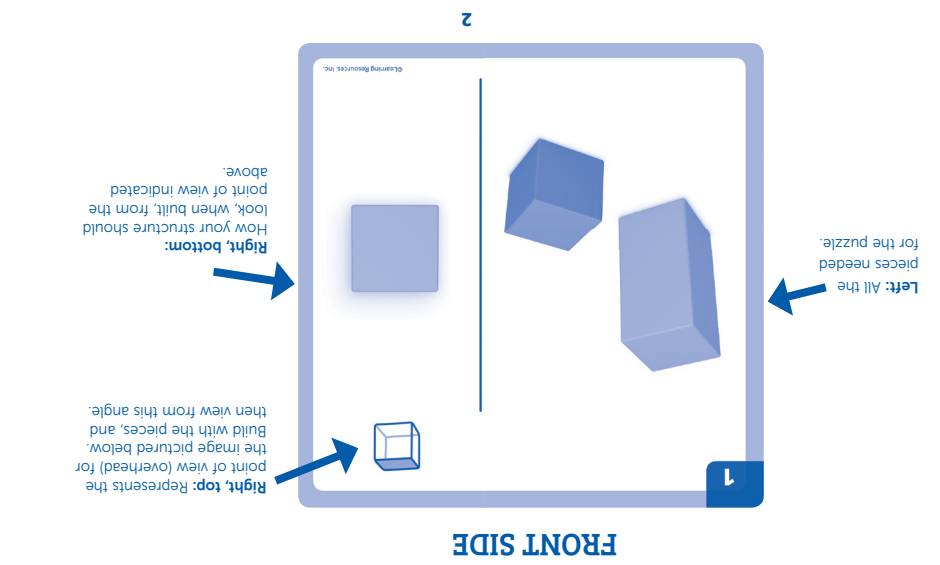
The cards feature pictorial instructions for building and viewing that progress in difficulty. Each card's color-coded border identifies its difficulty level:

Green—Easy  
Yellow—Medium  
Red—Difficult

The layout of all cards is consistent, regardless of difficulty level, and includes the solution on the reverse side for self-checking. Using card 1 as an example, here is how to read the instructions:

**How to Use the Puzzle Cards:**

The cards feature pictorial instructions for building and viewing that progress in difficulty. Each card's color-coded border identifies its difficulty level:



The layout of all cards is consistent, regardless of difficulty level, and includes the solution on the reverse side for self-checking. Using card 1 as an example, here is how to read the instructions:

The cards feature pictorial instructions for building and viewing that progress in difficulty. Each card's color-coded border identifies its difficulty level:

Green—Easy  
Yellow—Medium  
Red—Difficult

To introduce the concept of *point of view*, place two blocks on a flat surface, one in front of the other. Encourage your child to view this block pair from all different angles (top, front, behind, on the sides), for a complete, 360° perspective. Explain that pieces can be hidden depending on our point of view, since our perspective of objects depends on our position relative to them. This is true for real-world objects as well: for example, think of how a slide appears when looking down from the top, as opposed to looking up from the bottom; or, consider how a box of cereal looks when you see it at eye-level on the table, versus from the side on a shelf. In short, understanding point of view helps us make sense of what we see, which determines how we construct our view of the world.

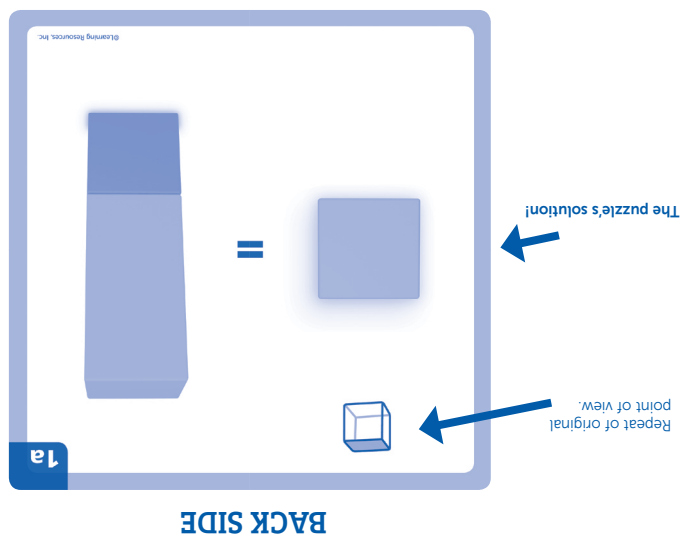
The cards feature pictorial instructions for building and viewing that progress in difficulty. Each card's color-coded border identifies its difficulty level:

Green—Easy  
Yellow—Medium  
Red—Difficult

### Building Tips:

- Encourage the child to walk around the table and look back at the photo to determine the matching point of view.
- Build the structure on paper. Turn the paper so the child can point to the angle of perspective shown on the card.
- If the child is struggling to complete a puzzle, feel free to turn the card over to the solution, and build from there. Starting from the solution can help children understand what they missed and strengthen spatial visualization. Plus, re-creating these structures is a fun challenge in itself!

**Note:** The puzzles have been designed so that each piece touches at least one other piece. When building, make sure to always place pieces directly against other pieces. Also, please keep in mind that some puzzles may have more than one solution. Therefore, you may be able to solve a puzzle in a way not pictured on the card—if so, way to go!



## Juego de estrategia visual: 360°

### Incluye:

- 15 piezas de puzzle
- 40 tarjetas de puzzle de dos caras

Mejora la perspectiva de tu mundo con Mental Blox: 360°, ¡el juego que cambia tu percepción, en el que construyes en diferentes dimensiones, y ves las cosas desde todos los puntos de vista! Las piezas de colores en este set, desde la flecha en ángulo hasta la Z en zig zag, invitan a los niños que están aprendiendo a apilarlas o simplemente a maravillarse con sus diseños fascinantes. ¡Enfréntate al reto de la visualización espacial y aprende como llevar imágenes mentales a la vida real, en 3-D!

### Nota explicativa:

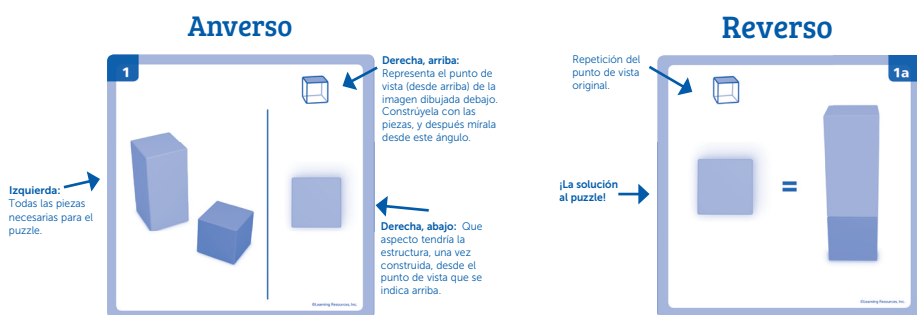
Para introducir el concepto de punto de vista, coloca dos bloques en una superficie plana, uno delante del otro. Anima a tu hijo a mirar este par de bloques desde ángulos diferentes (desde arriba, por delante, por detrás, desde los lados), para obtener una perspectiva completa, de 360°. Explica que las piezas pueden estar escondidas, dependiendo de nuestro punto de vista, ya que nuestra perspectiva de los objetos depende de nuestra posición en relación con ellos. Esto también es cierto en el caso de objetos del mundo real: por ejemplo, piensa como se ve un tobogán cuando se mira desde arriba hacia abajo, comparado con mirarlo desde abajo hacia arriba; o, piensa como se ve una caja de cereales cuando la miras al nivel de los ojos sobre la mesa, frente a cuando la miras desde un lado en un estante. En resumen, entender el punto de vista nos ayuda a darle sentido a lo que vemos, y ello determina como construimos nuestra visión del mundo.

### Como utilizar las tarjetas de puzzle

Estas tarjetas contienen instrucciones en forma de dibujos para construir y mirar, cuya dificultad aumenta progresivamente. El borde de cada tarjeta tiene un color que identifica el nivel de dificultad:

- Verde:** Fácil
- Amarillo:** Medio
- Rojo:** Difícil

El diseño de las tarjetas es uniforme, sea cual sea el nivel de dificultad, e incluye una solución en el reverso para verificarla uno mismo. Utilizando la tarjeta 1 como ejemplo, las instrucciones se leerían de la siguiente manera:



**Observación:** Los puzzles han sido diseñados para que cada pieza toque al menos otra pieza. Al construir, asegúrate de colocar siempre las piezas directamente en contacto con otras. Además, tenga en cuenta que algunos puzzles pueden tener más de una solución. Por lo tanto, puede que consigas resolver un puzzle de una manera que no figura en la tarjeta; en ese caso, ¡enhorabuena!

### Pistas para la construcción:

- Anima al niño a caminar alrededor de la mesa y volver a mirar la imagen para determinar el punto de vista que corresponde.
- Construye la estructura en un papel. Gira el papel para que el niño pueda señalar el ángulo de perspectiva que se muestra en la tarjeta.
- Si al niño le está costando mucho hacer un puzzle, no dudes en darle la vuelta a la tarjeta para ver la solución y hacerlo a partir de ahí. Empezar a partir de la solución puede ayudar a los niños a comprender qué es lo que no han visto y fortalece su visualización espacial. ¡Además, ya el hecho de recrear estas estructuras es muy divertido en sí mismo!

## Jeu de mémoire visuelle: 360°

### Comprend :

- 15 pièces
- 40 cartes de puzzles recto-verso

Découvre une nouvelle perspective sur le monde avec Mental Blox, le jeu de construction de dimensions à 360° défiant la perception pour voir les choses sous tous les angles ! Les pièces colorées de ce jeu, de la flèche inclinée au Z zigzaguant, invitent les jeunes joueurs à les empiler ou simplement à s'émerveiller de leurs formes intrigantes. Pour relever les défis de la visualisation dans l'espace et apprendre à donner vie à des images mentales en 3D !

### Note explicative :

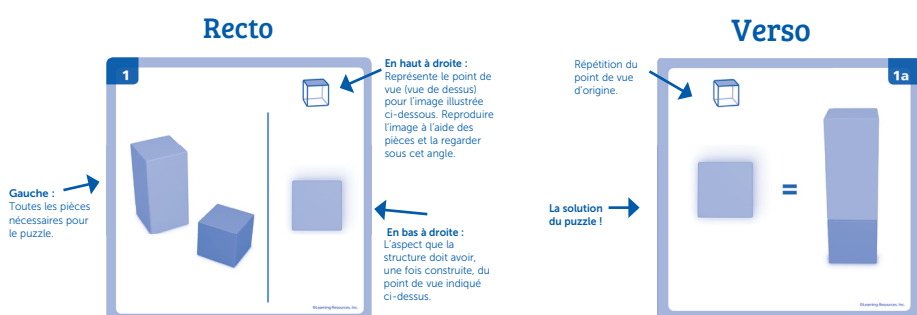
Pour introduire le concept de point de vue, placez deux blocs sur une surface plate, l'un devant l'autre. Encouragez votre enfant à regarder ces deux blocs sous différents angles (vue de dessus, vue avant, vue arrière, vue latérale), pour avoir une perspective complète de 360°. Expliquez que les blocs peuvent être cachés selon notre point de vue, puisque notre perspective des objets dépend de notre position par rapport à ces derniers. Cela est aussi vrai des objets de la vie de tous les jours. Prenez, par exemple, l'aspect d'un toboggan lorsqu'on le regarde du bas vers le haut ou, au contraire, du haut vers le bas, ou encore l'aspect d'une boîte de céréales vu à hauteur des yeux sur une table ou, au contraire, de côté sur une étagère. En bref, comprendre le point de vue nous aide à décoder ce que nous voyons, ce qui détermine la manière dont nous construisons notre vue du monde.

### Mode d'emploi des cartes de puzzles

Les cartes comportent des pictogrammes pour construire et voir les progrès selon le niveau de difficulté. Le bord de différente couleur de chaque carte représente le niveau de difficulté :

- Vert**—Facile
- Jaune**—Intermédiaire
- Rouge**—Difficile

Toutes les cartes sont composées de la même manière, quel que soit le niveau de difficulté, et incluent la solution au verso pour l'auto correction. Voici comment lire les instructions de la carte n°1, par exemple :



**Remarque :** Les puzzles ont été conçus pour que chaque pièce touche au moins une autre pièce. Lors de la construction, veillez à toujours placer les pièces directement contre d'autres pièces. Souvenez-vous aussi que certains casse-têtes peuvent avoir plusieurs solutions. Vous pouvez donc résoudre un casse-tête d'une manière non illustrée sur la carte. Dans ce cas, félicitations !

### Conseils pour la construction :

- Encouragez l'enfant à se déplacer autour de la table et à se référer à la photo pour déterminer le point de vue correspondant.
- Construisez la structure sur une feuille de papier. Tournez la feuille de papier pour que l'enfant puisse indiquer l'angle de la perspective affiché sur la carte.
- Si l'enfant a du mal à faire le puzzle, n'hésitez pas à retourner la carte pour montrer la solution et à continuer à partir de là. Le fait de commencer par la solution peut aider les enfants à comprendre ce qu'ils n'avaient pas compris et à renforcer leur visualisation dans l'espace. Sans oublier le facteur ludique de recréer ces structures !

## Kniffliges 360° Bauspiel

### Enthält:

- 15 Bausteine
- 40 doppelseitige Aufgabenkarten

Machen Sie sich Ihr eigenes Bild von der Welt - mit der Mental Blox: 360°-Ansicht, Dimensionsaufbau-Spiel mit Wahrnehmungsschulung - betrachten Sie Objekte aus mehreren Blickwinkeln! Die bunten Bausteine dieses Sets - vom gewundenen Pfeil bis zum Zickzack-Z - laden lernbegierige Kinder ein, sie übereinander zu stapeln oder einfach die spannenden Formen zu bestaunen. Lösen Sie die Aufgaben des räumlichen Vorstellungsvermögens, lernen Sie, Gedankenbilder in echte 3-D-Bilder umzusetzen!

### Erklärungshinweis:

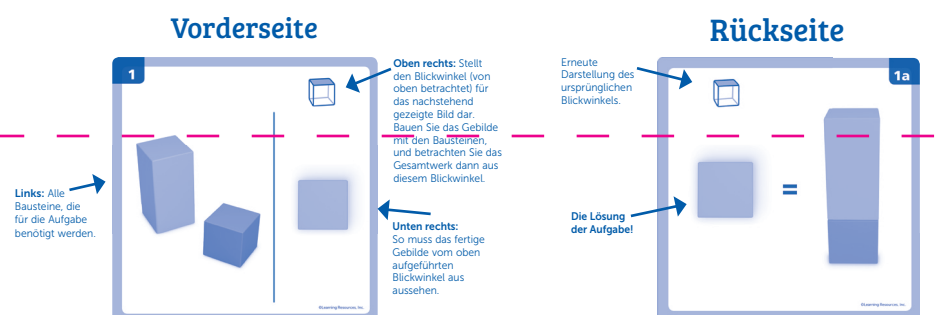
Legen Sie zur Erklärung des Konzepts des Blickwinkels zwei Klötzchen voreinander auf eine ebene Fläche. Fordern Sie Ihr Kind auf, sich dieses Klötzchenpaar aus unterschiedlichen Winkeln (von oben, vorn, hinten, von den Seiten) anzuschauen, sich also eine vollständige 360°-Grad Ansicht zu verschaffen. Erklären Sie, dass manche Teile je nach Blickwinkel verdeckt sein können, da unsere Sicht der Objekte von unserer relativen Position zu diesen abhängt. Das trifft natürlich auch auf „echte“ Gegenstände zu: Denken Sie nur einmal daran, wie eine Rutsche aussieht, wenn man oben auf ihr sitzt, und wie sie aussieht, wenn man von unten heraufschaut. Oder wie eine Cornflakes-Schachtel aussieht, wenn man sie auf Augenhöhe auf einem Tisch betrachtet gegenüber der seitlichen Perspektive in einem Regal. Kurz gesagt: Versteht man das Prinzip des Blickwinkels, lässt sich das Gesehene besser verstehen. Dies wiederum ist die Grundlage dessen, wie wir unsere Welt wahrnehmen.

### Wie werden die Aufgabenkarten verwendet?

Die Karten haben bildliche Anleitungen für Bau und Ansicht in gesteigerten Schwierigkeitsgraden. Jeder Farbbrand-Code steht für einen anderen Schwierigkeitsgrad:

- Grün**—Leicht
- Gelb**—Mittel
- Rot**—Schwer

Alle Karten sind unabhängig vom Schwierigkeitsgrad gleich aufgebaut. Die Lösung befindet sich zur Selbstüberprüfung immer auf der Kartenrückseite. Anhand einer Beispielkarte möchten wir Ihnen erklären, wie die Anleitung zu verstehen ist:



**Hinweis:** Die Aufgaben sind so konzipiert, dass jeder Baustein mindestens einen anderen Stein berührt. Achten Sie beim Bauen darauf, jeden Baustein immer gleich an einen anderen Stein anzulegen. Beachten Sie bitte auch, dass einige Aufgaben auf mehr als einem Weg gelöst werden können. Wenn Sie daher eine Aufgabe anders als auf der Karte abgebildet lösen - umso besser!

### Tipps zum Bauen:

- Ermuntern Sie das Kind, um den Tisch herumzulaufen und sich das Foto nochmals anzusehen. So kann es den richtigen Blickwinkel bestimmen.
- Bauen Sie das Gebilde auf einer Papierunterlage. Drehen Sie das Papier so, dass das Kind den auf der Karte dargestellten Blickwinkel zeigen kann.
- Wenn ein Kind mit einer Aufgabe nicht weiterkommt, können Sie ihm die Karte mit der Lösung zeigen und das Bild nachbauen. Wird mit der Lösung begonnen, kann das Kind erkennen, was ausgelassen hat und sein räumliches Vorstellungsvermögen schulen. Und es bleibt ein kniffliger Spaß, die Konstruktionen nachzubauen!